

24-28 CF

24-28-35 FF



CENTRALĂ TERMICĂ MURALĂ COMPACTĂ DOTATĂ CU FUNCȚIILE AUTO ȘI INFO TOP



**SUPER
SILENȚIOZITATE**



**DIMENSIUNI
COMPACTE**



**CONFORT
SANITAR**



ECONOMIE



SISTEM AUTO



**SISTEM
INFO TOP**



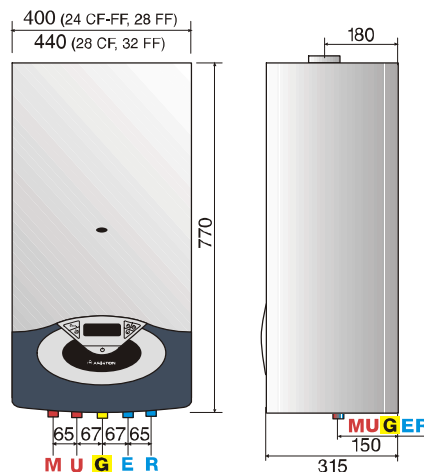
**GARANȚIE
[ANI]**

- INCLUDE MASĂ RACORDURI HIDRAULICE
- AFIȘAJ LCD MULTIFUNCȚIONAL
- VENTILATOR CU TURATIE VARIABILĂ
- POMPĂ CU TURATIE VARIABILĂ
- SCHIMBĂTOR SECUNDAR CU SECȚIUNE MĂRITĂ
- VAS DE EXPANSIUNE DE CAPACITATE MĂRITĂ
- PORT EXTERN DE ANALIZĂ A GAZELOR DE ARDERE
- VANĂ CU 3 CĂI MOTORIZATĂ
- FILTRU PE RETUR INSTALAȚIE
- FILTRU PE RACORDUL DE ALIMENTARE CU APĂ

- POSIBILITATE DE COMANDĂ ȘI CONTROL PRIN TELECOMANDĂ (ACCESORIU)
- ACCESORII PENTRU TERMOREGLARE CU SAU FĂRĂ FIR
- POSIBILITATE DE CONECTARE ÎN CASCADĂ
- SISTEM DE AUTO-DIAGNOZĂ, CLAR EXPLICITAT PRIN TEXT AFIȘAT PE LCD
- SISTEM UMLERE SEMIAUTOMATĂ
- SISTEM AUTOMAT DE DEZAERARE, SIMULTANĂ CU UMLEREA INSTALAȚIEI DE ÎNCĂLZIRE
- POSIBILITATE DE CONECTARE LA UN SISTEM SOLAR
- DISPOZITIVE DE SIGURANȚĂ



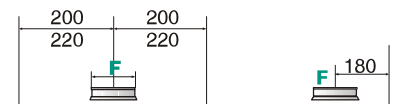
★★★ eficiență
funcție confort
>15% economie
grad de protecție
IPX5D



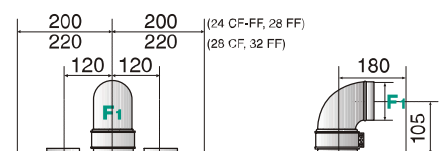
LEGENDĂ

- M: Tur instalație încălzire Ø 3/4"
- U: Ieșire apă caldă menajeră Ø 1/2"
- G: Racord gaz Ø 3/4"
- E: Intrare apă rece Ø 1/2"
- R: Retur instalație încălzire Ø 3/4"
- F: Conducte evacuare gaze de ardere (Ø mm)
- F: 125/130 (CF)
- F1: 60/100-80/125 (FF)
- F2: 80/80 (FF)

Model CF - Cameră deschisă

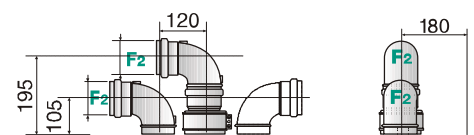


Model FF - Cameră etanșă / Sistem coaxial



Ø60/100: până la 4m
Ø80/125: până la 16m

Model FF - Cameră etanșă / Sistem cu tuburi de separație



Ø80/80: până la 57m (24kW) - 52m (28kW) - 39m (32kW)

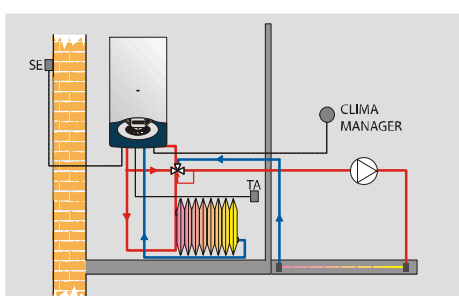
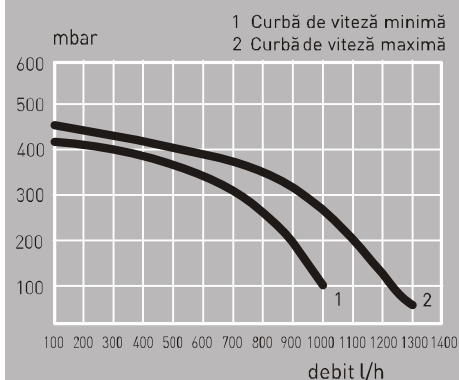
Date tehnice

		24 CF	28 CF	24 FF	28 FF	35 FF
CAMERĂ		deschisă	deschisă	etanșă	etanșă	etanșă
PUTERE ȘI EFICIENȚĂ						
Putere nominală max/min încălzire	kW	25,8/11,2	29,5/13	25,8/11	30/13	34,5/15
Putere nominală max/min apă caldă	kW	27/11	30,5/13	27/11	31,3/13	36/15
Putere utilă max/min pe încălzire	kW	23,7/10,1	26,7/11,2	24,2/10,2	28,1/12,1	32,3/14
Eficiența combustiei	%	93,0	92,3	95,0	93,9	93,9
Eficiența la putere nominală (60/80°C)	%	91,9	91	94,3	93,6	93,5
Eficiența la 30% din puterea nominală	%	91,2	89,7	93,6	93,2	92,6
Stele de eficiență a combustiei (dir 92/42/EEC)	**	**	**	***	***	***
Pierderi maxime de căldură prin manta (ΔT=50°C)	%	1,3	2,1	1,1	1,2	1,2
Pierderi prin coșul de fum / arzător în funcțiune	%	6,8	6,9	4,6	5,2	5,3
Pierderi prin coșul de fum / arzător oprit	%	0,4	0,4	0,4	0,4	0,4
EMISII NOXE						
Evacuare maximă (G20)	kg/h	63,6	68,9	56,0	67,5	74,7
Temperatură gaze de ardere (G20)	°C	137,5	119	98	137,5	108
Presiuni reziduale	mbar	-	-	1	0,75	-
Tiraj natural minim	Pa	4	4	-	-	-
Conținut CO ₂ (G20)	%	6,07	6	7,3	6,1	7
Conținut CO (10%O ₂ - G20)	ppm	53	107	32	53	95
Conținut O ₂ (G20)	%	9,6	9,7	7,35	9,56	8
CARACTERISTICI						
Presiunea de alimentare gaz - gaz natural (G20)	mbar	20	20	20	20	20
Temperatura minimă în încăperea	°C	5	5	5	5	5
CIRCUIT DE ÎNCĂLZIRE						
Temperatura max/min pe circuit încălzire	°C	85/32	85/32	85/32	85/32	85/32
Presiuni reziduale pe circuit	bar	0,25	0,25	0,25	0,25	0,25
Capacitate vas de expansiune	l	8	8	8	8	8
Presiunea de pre-încărcare vas expansiune	bar	1	1	1	1	1
Volum maxim de apă în instalație	l	175	175	-	-	-
Presiune minimă pe circuitul de încălzire	bar	0,4	0,4	0,4	0,4	0,4
Presiune maximă în circuitul de încălzire	bar	3	3	3	3	3
CIRCUIT DE PREPARARE APĂ CALDĂ						
Temperatura max/min pe circuit A.C.M.	°C	60/36	60/36	60/36	60/36	60/36
Debit specific de apă caldă (10 min. ΔT=30°C)	l/min	11,5	13,5	12,1	13,6	16
Debit la ΔT=25°C	l/min	14,6	16,2	15	16,9	19,2
Debit la ΔT=35°C	l/min	10,5	11,6	10,7	12,1	13,7
Stele de confort (En13203)	***	***	***	***	***	***
Debit minim de apă caldă	l/min	1,6	1,6	1,6	1,6	1,6
Presiune maximă în circuitul A.C.M.	bar	6	6	6	6	6
DATE ELECTRICE						
Tensiunea de alimentare	V/Hz	230/50	230/50	230/50	230/50	230/50
Putere consumată	W	88,5	97	124	136	152
Grad de protecție electrică	IP	X4D	X4D	X5D	X5D	X5D
GREUTĂȚI. DIMENSIUNI						
Greutate	kg	32	32	31	31	33
Dimensiuni (înălțime x lățime x adâncime)	mm	770x400x315	770x440x315	770x400x315	770x400x315	770x440x315

Gama completă de accesorii destinate monitorizării și controlului temperaturii

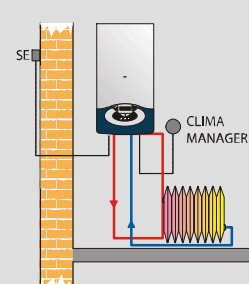


Presiuni reziduale



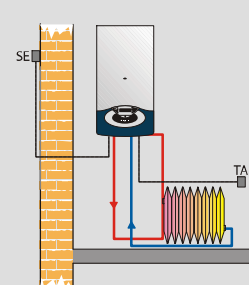
2 ZONE DISTINCTE DE TEMPERATURĂ

Temperatura poate fi controlată separat pentru 2 zone diferite ale locuinței. Spre exemplu, o zonă care beneficiază de încălzire prin pardoseală (regim de temperatură joasă) controlată prin intermediul dispozitivului Clima Manager și o a doua zonă dotată cu un sistem tradițional de încălzire (cu radiatoarele) controlată de către un termostat de cameră.



O SINGURĂ ZONĂ DE TEMPERATURĂ

Temperatura este controlată în funcție de temperatura mediului extern, (aceasta din urmă fiind monitorizată de către sonda externă), cât și în funcție de temperatura existentă în încăperea, prin intermediul dispozitivului Clima Manager.



O SINGURĂ ZONĂ DE TEMPERATURĂ

Control al temperaturii în funcție de temperatura internă (în încăperea) și externă, prin intermediul unui termostat de cameră.